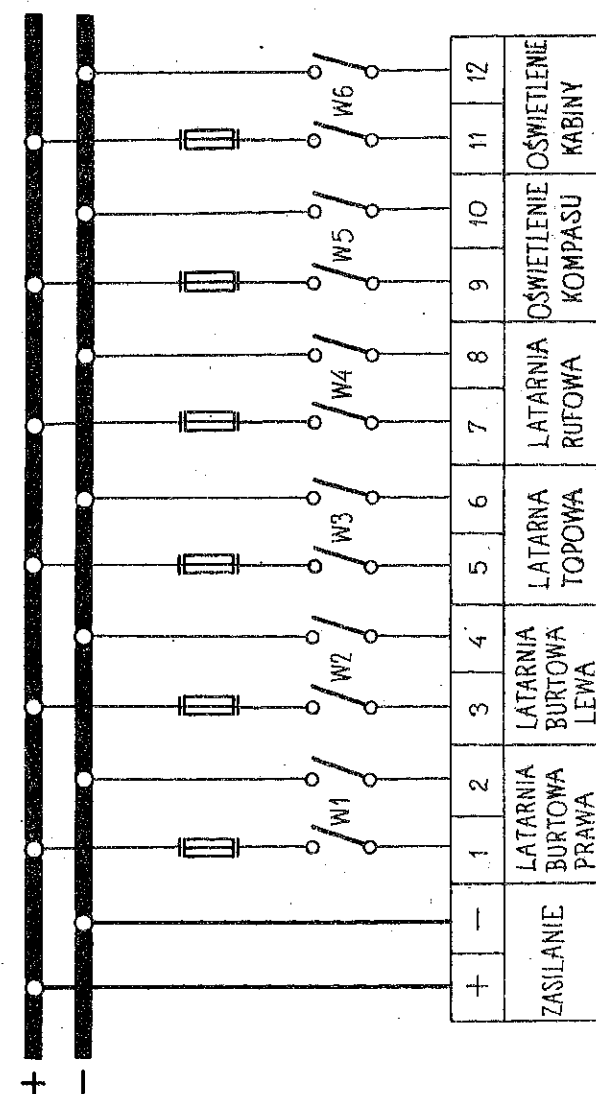


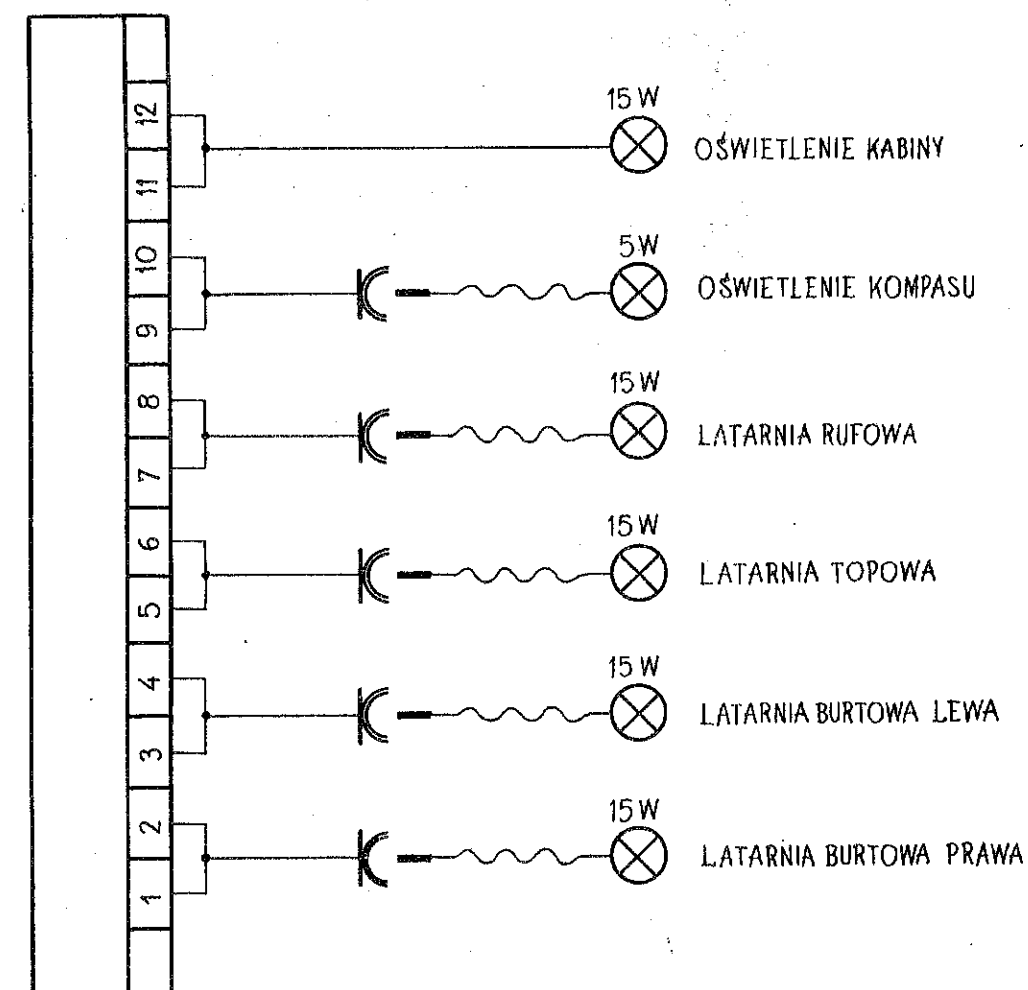
12V=



SCHEMAT ROZDZIELNICY ELEKTRYCZNEJ JACHTÓW: „MIS”, „ZOŚKA”, „BERYL”

	NAZWISKO	DATA	PODPIS	ARKUSZ
PROJEKTOWAŁ	INŻ. J. CZERNIEWSKI	4.II.1976	(-) J. Czerniewski	1/5
ZATWIERDZIŁ	INŻ. Z. MILEWSKI	6.II.1976	(-) Z. Milewski	

12V=



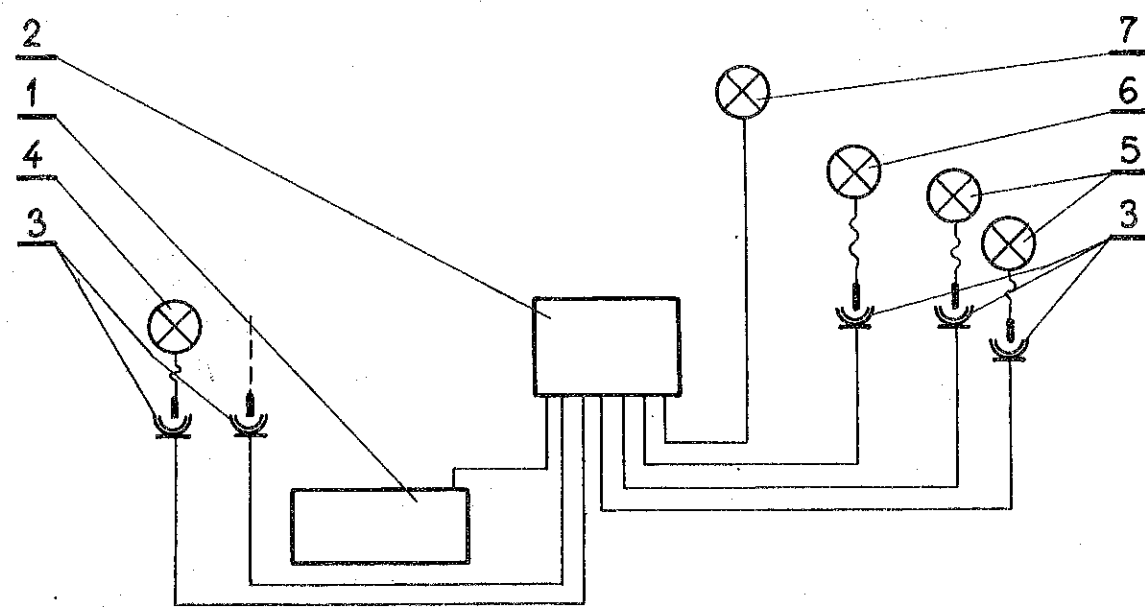
BILANS ENERGETYCZNY: $P_c = 5 \cdot 15 + 5 = 80 \text{ W}$ $I_c = 6,6 \text{ A}$

ZASILANIE: DWA AKUMULATORY SAMOCHODOWE „CENTRA”-PIASTÓW
TYP 6SC 45; 12V - 45 Ah POŁĄCZONE RÓWNOLEGLE,
UMIESZCZONE W KOKPICIE, PRZY GRODZI
RUFOWEJ, W SKRZYNI

SCHEMAT OBWODÓW KOŃCOWYCH INSTALACJI ELEKTRYCZNEJ
JACHTÓW: „MIS”, „ZOŚKA”, „BERYL”

	NAZWISKO	DATA	PODPIS	ARKUSZ
PROJEKTOWAŁ	INŻ. J. CZERNIEWSKI	1.02.1976	(-) J. Czerniewski	2/5
ZATWIERDZIŁ	INŻ. Z. MILEWSKI	6.02.1976	(-) Z. Milewski	

12 V=

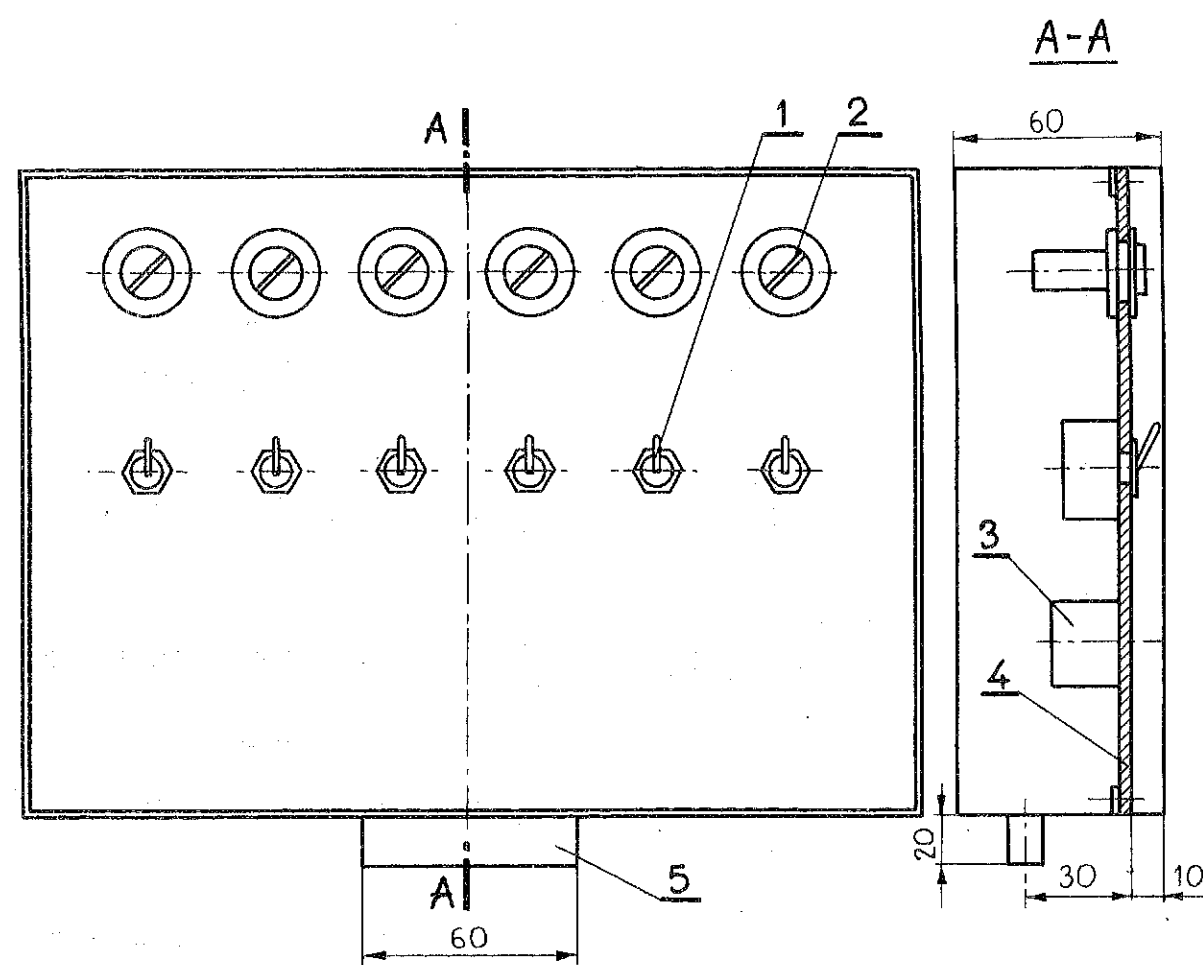


UWAGA: WSZYSTKIE POŁĄCZENIA WYKONAĆ KABLEM 2,5 mm² W IZOLACJI POLWINITU. PRZEJŚCIA PRZEZ POKŁAD I GRODZIE ZABEZPIECZYĆ OD USZKODZEŃ MECHANICZNYCH, USZCZELNIĆ (ZADŁAWIĆ)

7	OPRAWA KABINOWA	1	SZT			
6	OPRAWA NAWIGACYJNA LATARNI TOPOWEJ	1	SZT			
5	OPRAWA NAWIGACYJNA LATARNI BURTOWEJ	2	SZT			LEWA I PRAWA BURTA
4	OPRAWA NAWIGACYJNA LATARNI RUPOWEJ	1	SZT			
3	GNIAZDO WTYKOWE	5	SZT			
2	TABLICA ROZDZIELCZA	1	SZT			WG ARKUSZA 4/5
1	AKUMULATOR SAMOCHODOWY 12V ; 45 Ah	2	SZT	6 SC 45	„CENTRA” PIASTÓW	
LP.	NAZWA	LICZBA	JEDN.	TYP	WYTWÓRCA	UWAGI

SCHEMAT BLOKOWY INSTALACJI ELEKTRYCZNEJ JACHTÓW: „MIS”, „ZOŚKA”, „BERYL”

	NAZWISKO	DATA	PODPIS	ARKUSZ
PROJEKTOWAŁ	INŻ. J. CZERNIEWSKI	4.II.1976	(-) J. Czerniewski	3/5
ZATWIERDZIŁ	INŻ. Z. MILEWSKI	6.II.1976	(-) Z. Milewski	

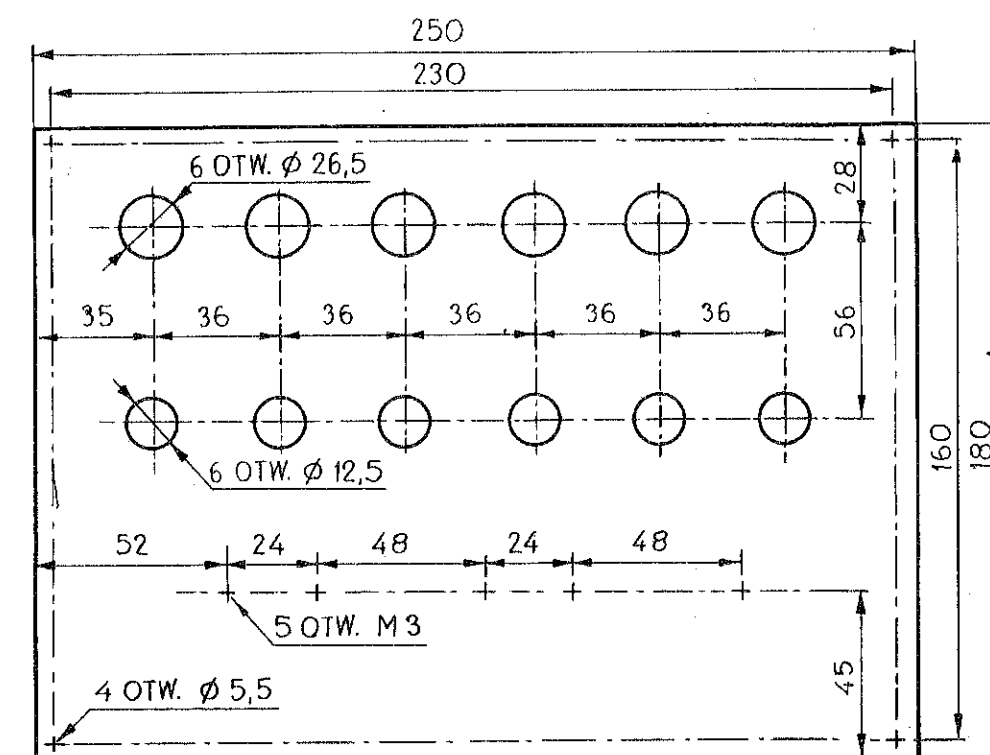


MATERIAŁ OBUDOWY: BLACHA STALOWA GRUBOŚĆ 1MM
POCHWĘ KABLOWĄ POZ 5 SPAWAĆ LUB
NITOWAĆ DO OBUDOWY

5	POCHWA KABLOWA					
4	PŁYTA CZOŁOWA	1	SZT			ARKUSZ NR 5/5
3	LISTWA ZACISKOWA	2 $\frac{1}{3}$	SZT	LZM-4/I		
2	GNIAZDO BEZPIECZNIKOWE RADIOWE	6	SZT	SP-7		
1	WYŁĄCZNIK BŁYSKAWICZNY DWUBIEGUNOWY	6	SZT	Pp 22	ELTRA	
L.P.	NAZWA	LICZBA	JEDN.	TYP	WYTWÓRCA	UWAGI

ZESTAWIENIE ROZDZIELNICY INSTALACJI ELEKTRYCZNEJ JACHTÓW: „MIŚ”, „ZOŚKA”, „BERYL”

	NAZWISKO	DATA	PODPIS	ARKUSZ
PROJEKTOWAŁ	INŻ. J. CZERNIEWSKI	4.II.1976	(-) J. Czerniewski	4/5
ZATWIERDZIŁ	INŻ. Z. MILEWSKI	6.II.1976	(-) Z. Milewski	



MATERIAŁ: PŁYTA TURBAKSOWA GRUBOŚĆ 4MM

PŁYTA MONTAŻOWA ROZDZIELNICY ELEKTRYCZNEJ JACHTÓW: „MIŚ”, „ZOŚKA”, „BERYL”

	NAZWISKO	DATA	PODPIS	ARKUSZ
PROJEKTOWAŁ	INŻ. J. CZERNIEWSKI	4.II.1976	(-) J. Czerniewski	5/5
ZATWIERDZIŁ	INŻ. Z. MILEWSKI	6.II.1976	(-) Z. Milewski	